



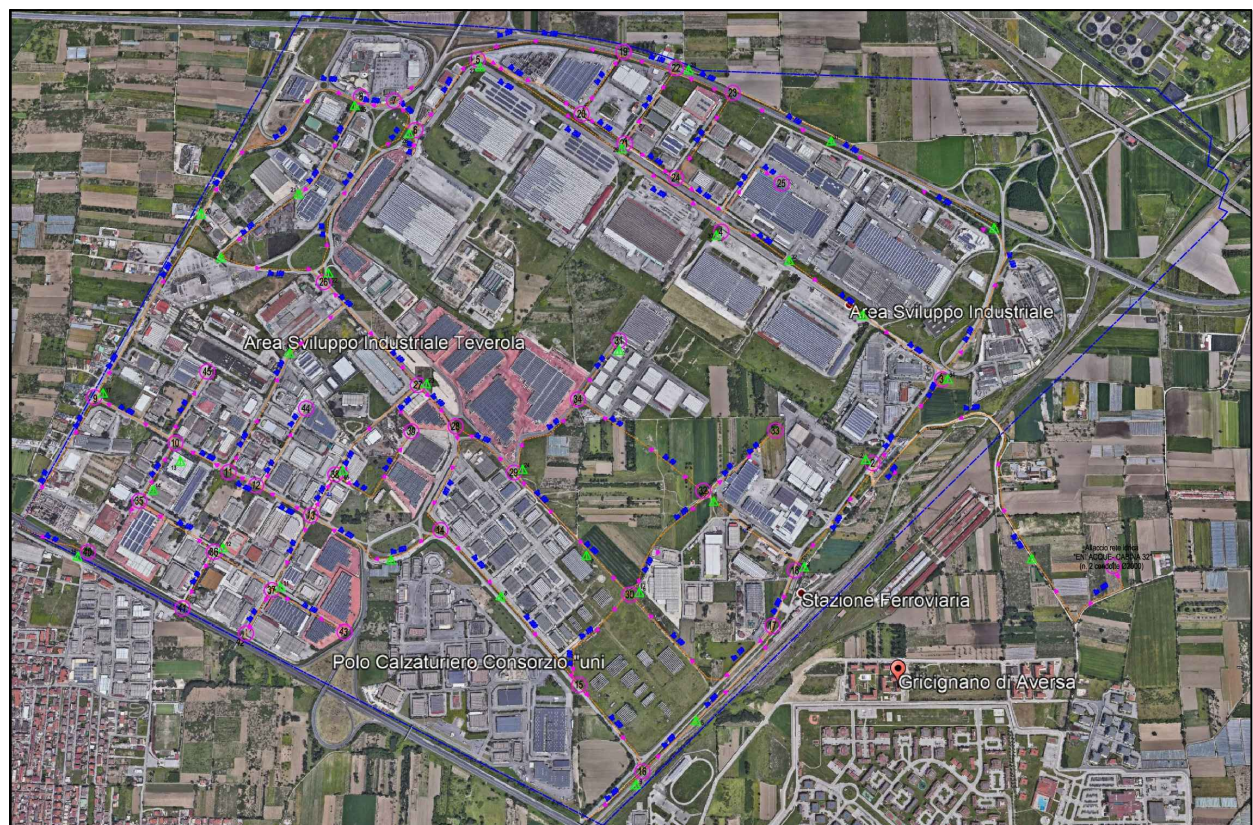
Regione Campania



STRALCIO ESECUTIVO AL PROGETTO DEI LAVORI DI
REALIZZAZIONE DELLA RETE IDRICA E FOGNANTE IN
AGGLOMERATO AVERSA NORD

Aggiornamento prescrizioni Regione Campania
nota prot. PG/2022/0421742 del 26/08/2022

PROGETTO ESECUTIVO
Revisione Settembre 2022



R.U.P.
Ing. Nicola VITELLI

PROGETTISTA
Ing. Carlo TRAMONTANA

CONSORZIO PER L'AREA DI SVILUPPO INDUSTRIALE DI CASERTA
Viale Mattei n° 36 - 81100 CASERTA - Tel. 0823-329388/Fax. 0823 327044 - PEC: asi.caserta@pec.it

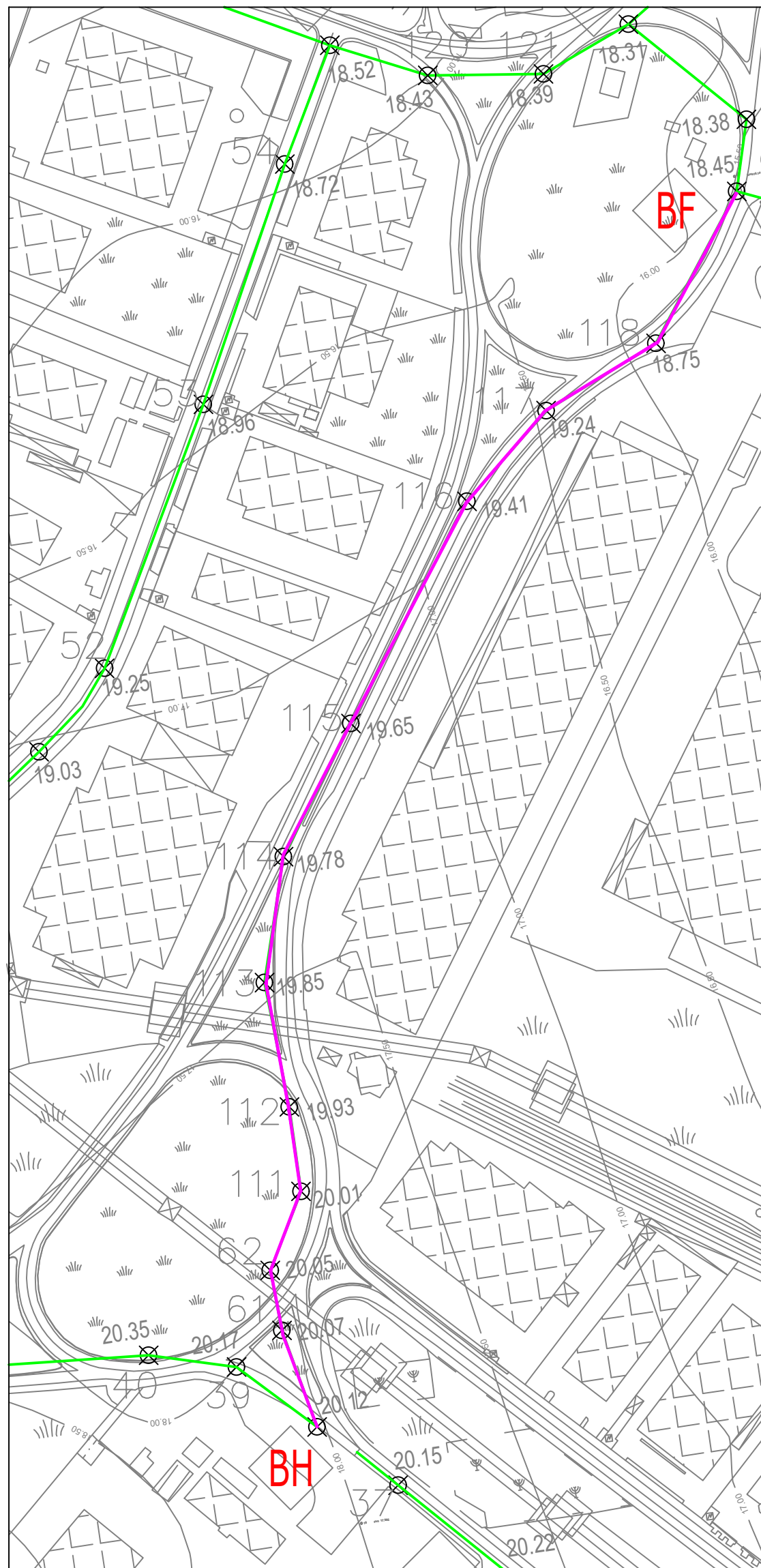
<div><div>A</div>architettura</div>		<div><div>E</div>edilizia</div>		<div><div>ST</div>strutture</div>		<div><div>I</div>impianti</div>		<div><div>U</div>urbanizzazioni</div>		<div><div>SA</div>sicurezza</div>		<div><div>D</div>documenti</div>	
PARTICOLARE TRATTO CON PROFILO BH-BF													
Collaborazione: Arch. Michelangelo RICCIOTTI Arch. Rosalia SANTONASTASO										TAV.22			
								REDAZIONE					
								VERIFICATO:					

Il presente elaborato è di proprietà esclusiva del Consorzio ASI di Caserta e la sua riproduzione è vietata senza il consenso dell'Ente

CONSORZIO ASI CASERTA



PARTICOLARE TRATTO CON PROFILO



Tratto BH-BF (Strada esistente)

PICCHETTI DI RIFERIM.	BH	61	62	111	112	113	114	115	116	117	118	BF
SEDE STRADALE		pertinenza strada esistente				pertinenza strada esistente				pertinenza strada esistente		
DIAMETRO	PEADØ90	PEADØ90	PEADØ90	PEADØ90	PEADØ90	PEADØ90	PEADØ90	PEADØ90	PEADØ90	PEADØ90	PEADØ90	
SCALE: Orizzontale: 1/2000 Verticale: 1/200												
Poz. tipo "A"= sfiato Poz. tipo "B"= scarico												
Quota Rif. = 0												
QUOTA STRADA [m]	20.12	20.07	20.05	20.01	19.33	19.85	19.78	19.65	19.41	19.24	18.75	18.45
QUOTA SCORRIMENTO [m]	18.62	18.57	18.55	18.51	17.83	18.35	18.28	18.15	17.91	17.74	17.25	16.95
PROF.SCORRIMENTO [m]	1.5	1.5	1.5	1.5	1.5	1.5	1.5	1.5	1.5	1.5	1.5	1.5
PROF.MEDIA SCORRIM. [m]	1.5	1.5	1.5	1.5	1.5	1.5	1.5	1.5	1.5	1.5	1.5	1.5
DISTANZE PARZIALI [m]	49.84	29.64	41.12	41.33	61.52	61.72	72.38	121.55	58.38	62.5	83.42	
DISTANZE PROGRESSIVE [m]	0	49.84	79.48	120.6	161.93	223.45	285.17	357.55	479.1	537.48	599.98	683.4